

Práce na distribuční síti NN - spojování kabelu.



380.1



Pozice na mapě

Odstavení pracovního vozidla na komunikaci

Schéma k odstavení pracovního vozidla na komunikaci

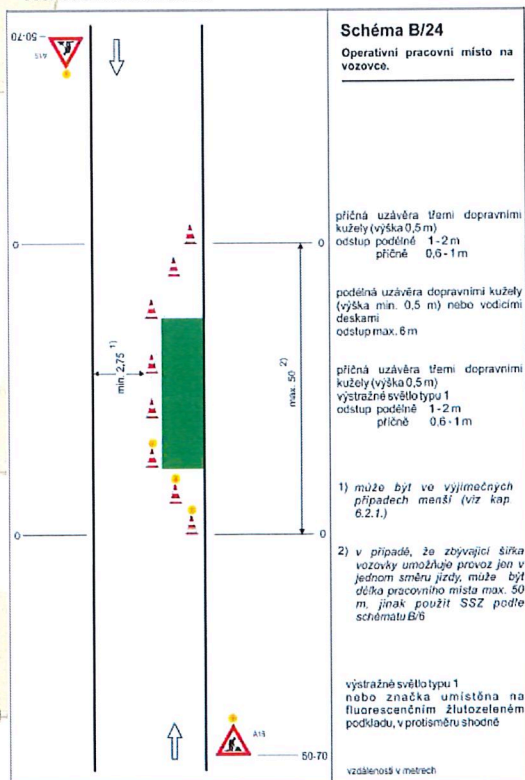


Schéma B/24
Operativní pracovní místo na vozovce.

příčná uzávěra třemi dopravními kužely (výška 0,5 m)
odstup podélně 1-2 m
příčně 0,6-1 m

podélná uzávěra dopravními kužely (výška min. 0,5 m) nebo vodicími deskami
odstup max. 6 m

příčná uzávěra třemi dopravními kužely (výška 0,5 m)
výstražné světlo typu 1
odstup podélně 1-2 m
příčně 0,6-1 m

1) může být ve výjimečných případech menší (viz kap. 6.2.1.)

2) v případě, že zbyváající šířka vozovky umožňuje provoz jen v jednom směru jízdy, může být délka pracovního místa max. 50 m, jinak použít SSZ podle schématu B6

výstražné světlo typu 1 nebo značka umístěna na fluorescenčním žlutozeleném podkladu, v protisměru shodně

vzálenosti v metrech

Bc. Václav Langr, DiS.
POLICIE ČESKÉ REPUBLIKY
Důvod podepsání:
Čas podepsání: 22.10.2024 13:14:19

	Stavbyvedoucí Roman Vítek	VYPRACOVAL: Markéta Rajchertová	 IČ: 27268632 TEL. 723 681 057		
KRAJ:	LIBERECKÝ	INVESTOR:	ČEZ Distribuce, a.s.	Číslo zakázky	r.s. 74-24
STAVEBNÍ ÚŘAD:	Teplická 874/8, 405 02 Děčín 4	Datum	18.10.2024	Stupeň	
K_CL-Cvikov, st. 1591, rozšíření DS NN, kNN			ČÍSLO ZAKÁZKY ČEZ MĚŘÍTKO VÝKRES Č.		
Návrh dopravního značení					