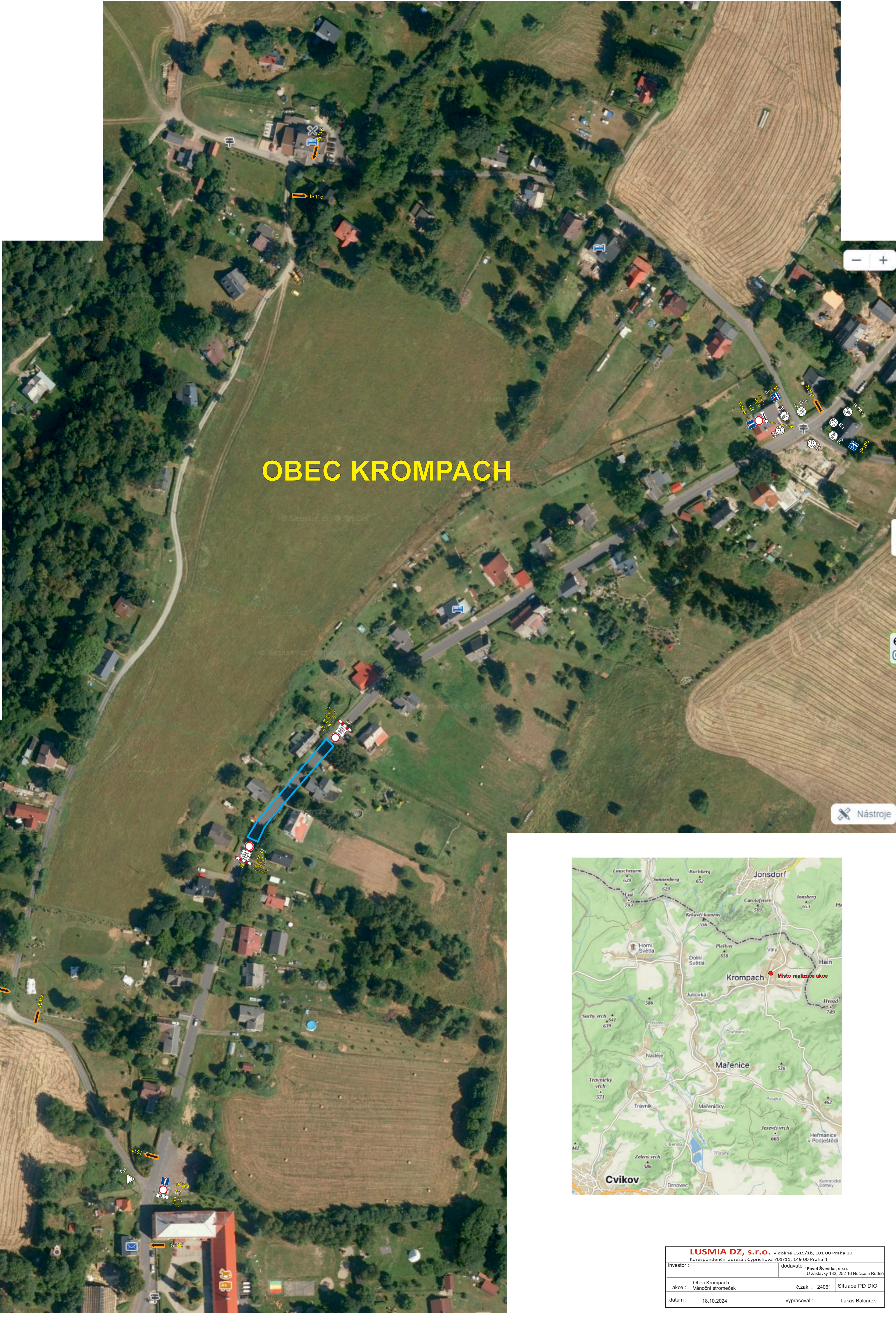
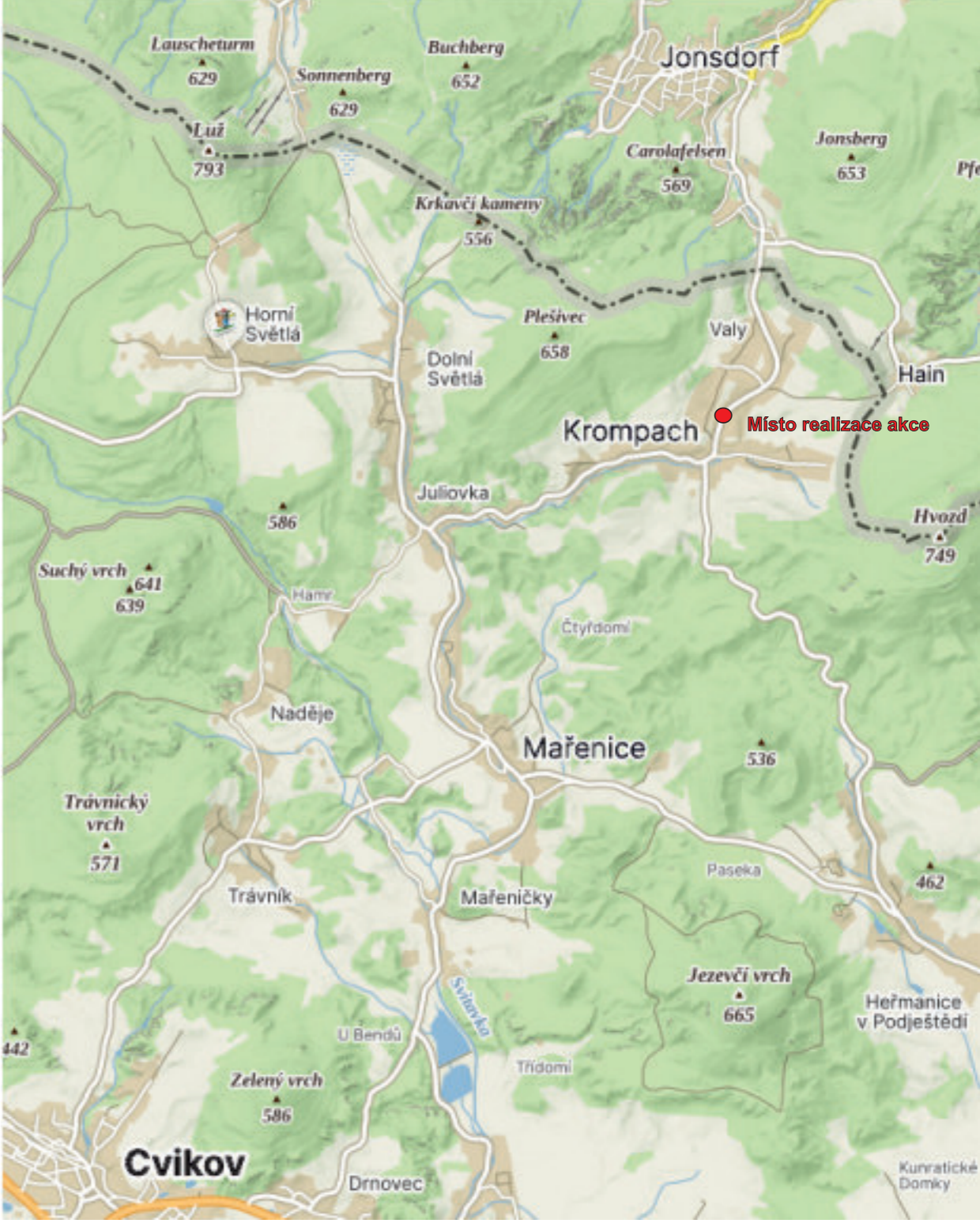


379.2



OBEC KROMPACH



LUSMIA DZ, s.r.o. v dolní 1515/1b, 101 00 Praha 10			
Korespondenční adresa : Cyprichova 201/11, 149 00 Praha 4			
investor :	Obec Krompach	dotavatel :	Pavel Švestka, s.r.o.
akce :	Vánoční stromček	č.zak. :	24061 Situace PD DIO
datum :	18.10.2024	vypracoval :	Lukáš Balcárek